

# Das Spielzimmer – behandlungsfreie Insel in der Kinderklinik

## Name

Mehmet

## Alter

10 Jahre

## Interessen

**Basteln und Malen,  
Spielen mit Autos,  
Bauen mit Lego und  
Duplo, Puzzles**



## Die Krankheit

### Chronische Stoffwechselerkrankung

Viele Kinder mit chronischen Stoffwechselerkrankungen benötigen regelmäßig spezielle medizinische Behandlung. Für die Kinder und ihre Eltern bedeuten diese Erkrankungen eine lebenslange Herausforderung. Die Therapie findet in spezialisierten Zentren oft weit weg von zu Hause statt. Kinder wie Mehmet werden immer wieder aus ihrem Alltag herausgerissen und verbringen viel Zeit im Krankenhaus.

## Das Problem

Der Aufenthalt im Krankenhaus ist für viele Kinder und Jugendliche ein einschneidendes Erlebnis und kann zu einer großen Belastung für die ganze Familie werden. Diagnostik und Therapie bestimmen den Tagesablauf.



## Die Hilfe

Ganz wichtig sind in dieser Situation Auszeiten mit Entspannung und kreativer Beschäftigung. Das Spielzimmer als „behandlungsfreie Insel“ ist ein Stück Normalität und ein Gegenpol zu den Anforderungen des Klinikaufenthaltes und bringt mit vielfältigen Angeboten Abwechslung in den Klinikalltag. Liebevoller, erfahrene Erzieherinnen und Heilpädagoginnen verhelfen spielerisch zu Erfolgserlebnissen und stärken damit das Selbstbewusstsein. Auch für die Eltern bedeuten die Spielzimmer Entlastung und Unterstützung.

Mit Ihrer Hilfe möchten wir die Einrichtung eines Spielzimmers in der Stoffwechselstation der Kinderklinik im Neubau der Frauenklinik direkt neben der Neuen Kinderklinik finanzieren.

  
**COURAGE**  
für chronisch kranke Kinder



## Darum brauchen wir Ihre Hilfe!

**Zentrum für Kinder- und Jugendmedizin Heidelberg  
Angelika-Lautenschläger-Klinik  
Im Neuenheimer Feld 430  
69120 Heidelberg**

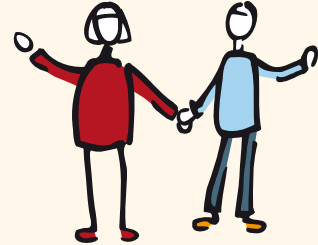
### Koordination der Initiative:

Dr. med. Bärbel Striegel  
Telefon: 06221 56-4903  
Telefax: 06221 56-4339  
baerbel.striegel@med.uni-heidelberg.de

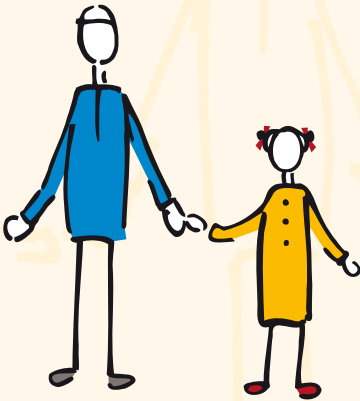
# Mut haben – Mut geben!



**Jede  
Spende  
hilft**



... den chronisch kranken Kindern



**Spendenkonto:**

UNIKLINIKUM

BW-Bank

Konto Nr.: 7 421 500 429 · BLZ: 600 501 01

IBAN: DE64 6005 0101 7421 5004 29

BIC: SOLADEST600

Bitte immer angeben:

**Verwendungszweck: COURAGE**

Spendenbescheinigungen können erstellt werden



# COURAGE



**für chronisch kranke Kinder**

eine Initiative aus dem Zentrum  
für Kinder- und Jugendmedizin  
des Universitätsklinikums Heidelberg  
Angelika-Lautenschläger-Klinik