

Mehr Lebensqualität durch Bewegung

Annika
7 Jahre

Interessen:
Reiten, Basteln,
Malen, Ballett

Die Krankheit

Kindliches Rheuma

Es ist immer noch wenig bekannt, dass auch Kinder und Jugendliche an Rheuma erkranken, so dass die Diagnose oft sehr spät bzw. zu spät gestellt wird. Insgesamt sind in Deutschland zurzeit ca. 50.000 Kinder und Jugendliche von rheumatischen Erkrankungen betroffen. Davon sind ca. 20.000 längerfristig, d.h. chronisch erkrankt. Sie leiden oft an lang andauernden und wiederkehrenden Schmerzen und Schwellungen der Gelenke, die bei unzureichender Behandlung zu starken Bewegungseinschränkungen bis hin zur Zerstörung der Gelenke führen können.

Das Problem

Häufige Arztbesuche, Krankenhausaufenthalte, Therapiestunden für Krankengymnastik und tägliche Medikamenteneinnahmen (manche Medikamente müssen auch regelmäßig gespritzt werden) halten die Familie in Atem. Jeder Infekt stellt eine zusätzliche Belastung dar: Die Medikamente, die helfen das Rheuma zu bekämpfen unterdrücken aber gleichzeitig die körpereigene Abwehr. Dies führt dazu, dass auch ein kleiner Schnupfen sich zu einer richtigen Lungenentzündung entwickeln kann.



Die Hilfe

Chronisch kranke Kinder wie Annika haben ein Entwicklungsrisiko und brauchen daher besondere Unterstützung. In der Klinik und zu Hause sind sie durch die Schmerzen oft wenig mobil. Für diese Kinder ist eine professionelle Förderung zur Erhaltung und Wiederherstellung der Bewegungsfähigkeit außerordentlich wichtig.

Es sollte dabei in spielerischer Weise Spaß an der Bewegung mit aktiver

gelenkschonender Rheumatherapie verbunden werden. Unsere speziell geschulten Physiotherapeutinnen helfen mit den passenden Hilfsmitteln, dieses Ziel zu erreichen.

Hierfür sind moderne Fördermaterialien zur Schulung der Bewegungsabläufe, Verbesserung der Gelenkbeweglichkeit etc. notwendig.

Mit Ihrer Hilfe wollen wir solche Materialien anschaffen, um jedes Kind individuell fördern zu können.

COURAGE 
für chronisch kranke Kinder

Darum brauchen wir Ihre Hilfe!

Verantwortliches Team:

Dr. Jürgen Grulich-Henn, Dr. Thomas Lutz, Annegret Hövel
Zentrum für Kinder- und Jugendmedizin Heidelberg
Angelika-Lautenschläger-Klinik
Im Neuenheimer Feld 430 · 69120 Heidelberg

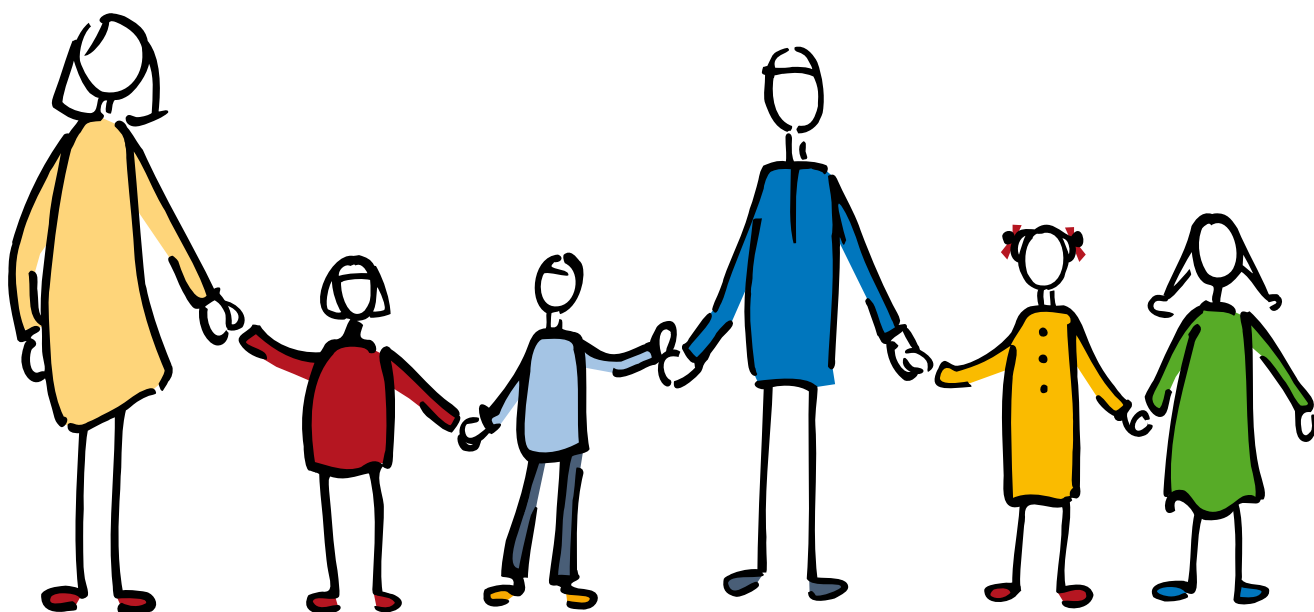
Koordination der Initiative:

Dr. med. Bärbel Striegel
Telefon: 06221 56-4903
Telefax: 06221 56-4339
baerbel.striegel@med.uni-heidelberg.de

MUT HABEN – MUT GEBEN!

JEDE SPENDE HILFT

... DEN CHRONISCH KRANKEN KINDERN



SPENDENKONTO:

UNIKLINIKUM

BW-Bank · Konto Nr.: 7 421 500 429 · BLZ: 600 501 01

IBAN: DE64 6005 0101 7421 5004 29 · BIC: SOLADEST600

Bitte immer angeben: Verwendungszweck: COURAGE

COURAGE



für chronisch kranke Kinder

eine Initiative aus dem Zentrum für
Kinder- und Jugendmedizin Heidelberg
des Universitätsklinikums Heidelberg
Angelika-Lautenschläger-Klinik